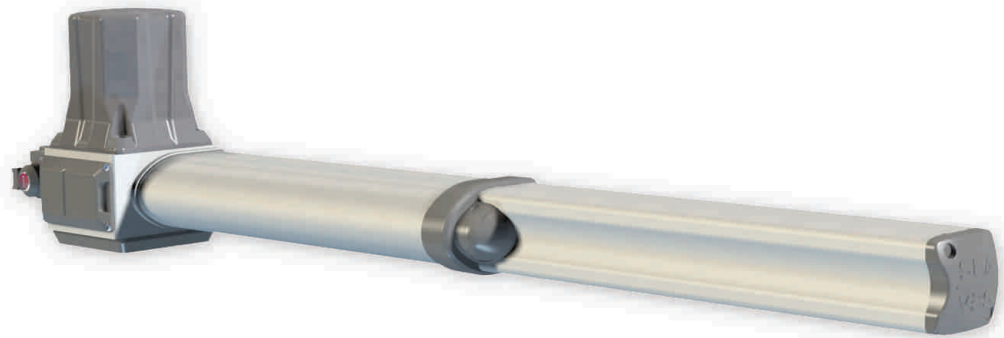


Compliant to **UL 325**

ALPHA

ELECTRO-MECHANIC SWING
OPERATOR FOR RESIDENTIAL
APPLICATION

*OPERADOR
ELECTROMECAÁNICO A
BATIENTE PARA USO
RESIDENCIAL*



Strong, Reliable & Easy to Install

- Electro-mechanic swing operator for leaves up to 9 feet of length.
- Innovative design.
- Made of a Single-piece cast aluminum block for long term performances.
- Easy access to the electric wirings contained in a protect housing.
- Electronic adjustable limit switches.
- Mechanical positive stop available on request.
- ENCODER (reversing system) build-in.
- Battery back -up available for low voltage version.
- EASY Manual release with key.

Fiable, Resistente y Fácil de instalar

- *Operador electromecánico a batiente para hojas desde 3 mts de longitud.*
- *Nuevo Design.*
- *Hecho de un bloque motor en aluminio para prestaciones duraderas en el tiempo.*
- *Fácil acceso a los cables eléctricos contenidos en una caja de protección.*
- *Fin de carreras electrónicos ajustables.*
- *Tope mecánico disponible sobre pedido.*
- *Detector (inversión electrónica).*
- *Back-up batería disponible para versión alto voltaje.*
- *Desbloqueo manual con llave.*



Limit Switches / Fin de carreras



Manual Release / Desbloqueo



Operator

Sea USA Inc.
8332 NW 30TH TERRACE
MIAMI, FL 33122
Toll free: 1.800.689.4716
Ph: 305.594.1151
fax: 305.594.7325

sales@sea-usa.com

<http://www.sea-usa.com>

ALPHA

Specifications / Características Técnicas

ALPHA

Supply Voltage / <i>Tensión de alimentación</i>	115Vac+5% 60Hz
Motor Current / <i>Alimentación motor</i>	2 A
Duty cycles / <i>Frecuencia de utilización</i>	35%
Operating temperature / <i>Temperatura de Funcionamiento</i>	-43°F + 131°F
Operator Weight / <i>Peso Operador</i>	20 Pounds / 9,5 Kgs
Max gate weight / <i>Peso puerta</i>	800 Pounds / 600 kgs
Max gate length / <i>Longitud max puerta</i>	9 Feet / 3 metros (mts)
Opening time / <i>Tiempo de apertura</i>	14 sec. / 14 seg.
Protection class / <i>Clase de Protección</i>	IP67
Opening angle / <i>Angulo de apertura</i>	90°-110° Max

CONTROL BOARDS / EQUIPO ELECTRÓNICO Specifications / Características técnicas

Gate 1

- Managing of 1 motor 110V
- Automatic Logic (4 modality), semi-automatic, step by step
- Slow - down in opening and closing
- Motor Torque regulation
- Self - Learning of the operating time
- Photocell Auto-Test
- Auto - Diagnosis
- ENCODER Management
- LED diagnosis on all Inputs & Outputs
- Removable plugs for connections
- Built-in Receiver compatible with transmitters series SMART, HEAD ROLL and HEAD ECOPI

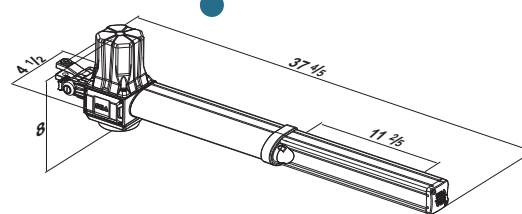
- *Gestión de 1 motor 110V*
- *Lógica automática (4 modalidades), semi-automática, paso a paso*
- *Ralentizaje en apertura y cierre*
- *Regulación par motor*
- *Autoaprendizaje tiempo de funcionamiento*
- *Autotest fotocélula*
- *Autodiagnosís*
- *Gestión ENCODER*
- *Diagnosis de LED en todas las entradas y salidas*
- *Enchufes removibles para conexiones*
- *Receptor de encaje compatible con transmisores serie SMART, HEAD ROLL y HEAD COPY*

Gate 2

- Managing of 2 motors 110V
- Automatic Logic (4 modality), semi-automatic, step by step and dead men
- Slow - down in opening and closing
- Motor Torque regulation
- Self - Learning of the operating time
- Photocell Auto-Test
- Auto - Diagnosis
- ENCODER Management
- Electric-lock management
- LED diagnosis on all Inputs & Outputs
- Removable plugs for connections
- DISPLAY Optional
 - LCD display alpha-numeric 2 rows 16 letters
 - Setting and Adjusting of the operating time, pause time...
 - Diagnosis Functions
 - Fault memorizing and last 10 events
 - Customizing of the operating logics
- Built-in Receiver compatible with transmitters series SMART, HEAD ROLL and HEAD ECOPI

- *Gestión de 2 motores 110V*
- *Lógica automática (4 modalidades), semi-automática, paso a paso y hombre muerto*
- *Ralentizaje en apertura y cierre*
- *Regulación par motor*
- *Autoaprendizaje tiempo de funcionamiento*
- *Autotest fotocélula*
- *Autodiagnosís*
- *Gestión ENCODER*
- *Gestión electrocerradura*
- *Diagnosis de LED en todas las entradas y salidas*
- *Enchufes removibles para conexiones*
- *Receptor de encaje compatible con transmisores serie SMART, HEAD ROLL y HEAD COPY*
- *Display opcional*
 - *Display lcd alfanumérico 2 filas 16 letras*
 - *Regulación tiempo de funcionamiento, tiempo de pausa...*
 - *Funciones Diagnosís*
 - *Memorización errores y últimos 10 acontecimientos*
 - *Personalización de las lógicas de funcionamiento*

Dimensions / Dimensiones ALPHA



Dimensions (Inches)

ACCESSORIES / ACCESORIOS

Loop Detectors / Photocells / Key Pads / Card Readers / Transmitters & Receivers / Telephone Entry Systems / Intercom Systems

Detectores para espiras magnéticas /Fotocélulas /Teclados/Lectoras Tarjeta /Transmisores y receptores /Sistemas Telefónicos de Acceso/Sistemas Intercom

KIT ALPHA

- N.2 operators
- N.1 control board
- N.1 receiver
- N.2 transmitters
- N.1 pair of photocell

KIT ALPHA

- N.2 operadores
- N.1 equipo electrónico
- N.1 Receptor
- N.2 Transmisores
- N.1 Fotocelulas

